

# Cibio - Identity

---

Identificación y registro de personas

# Índice

1. | Definición
2. | Esquema funcionamiento
3. | Características

# 1. Definición

---

**Cibio identity** es un software de identificación y registro de personas que han sido previamente dadas de alta en el sistema.



Visión Artificial



Inteligencia Artificial



Análisis biométrico

# 1. Definición

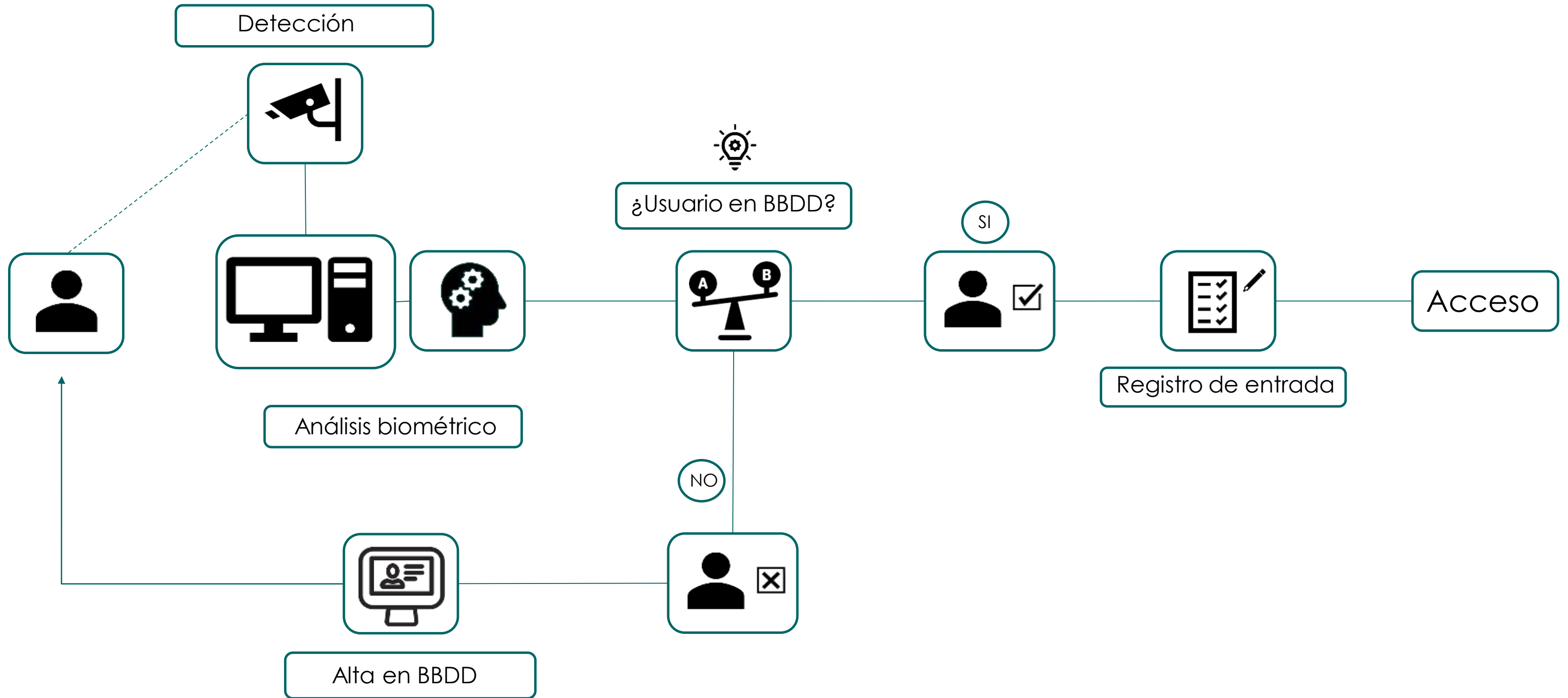
---



¿Qué nos diferencia?

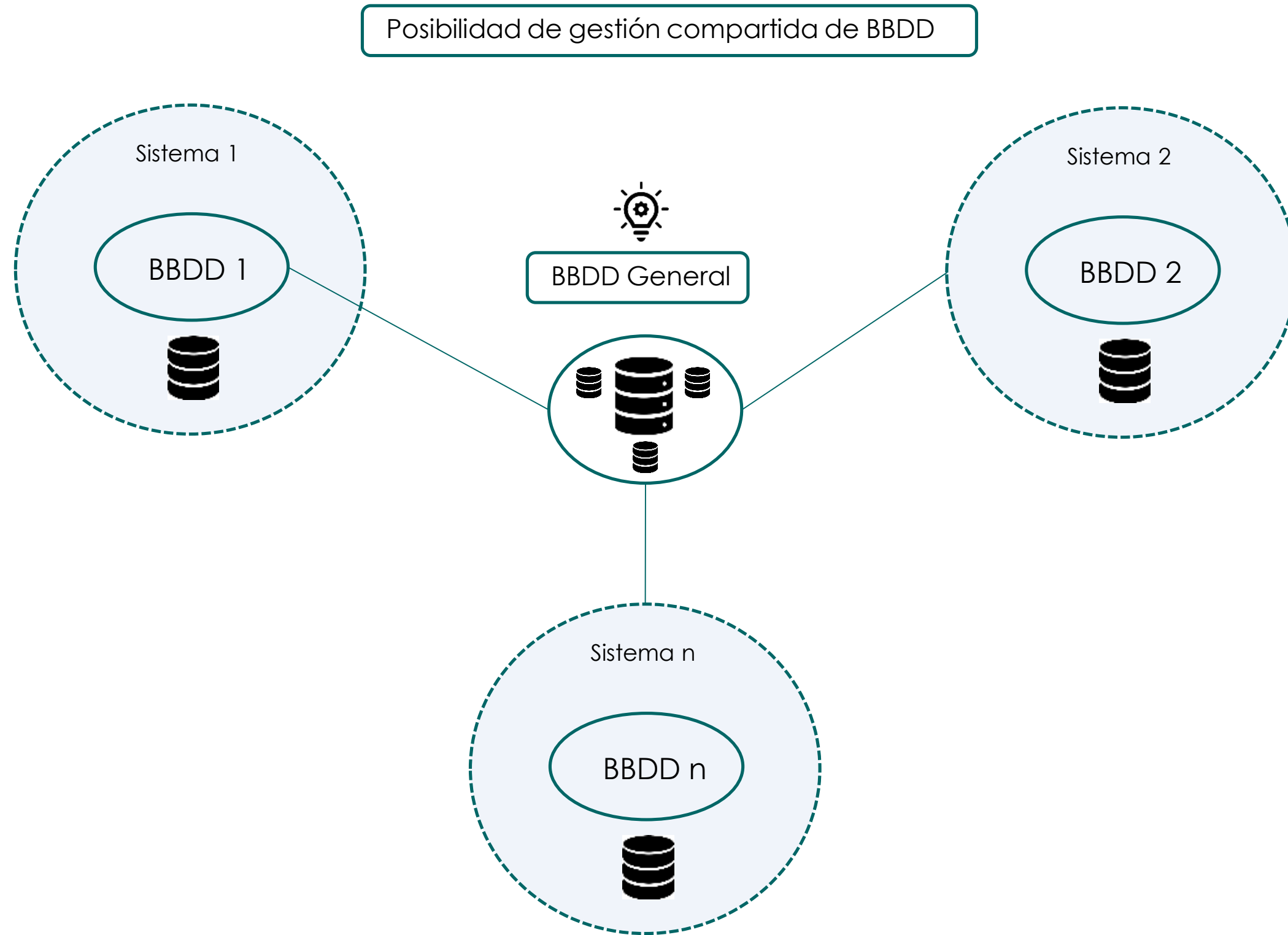
La potencia de nuestro **motor de búsqueda** en el proceso de comparación 1:N con la base de datos asegura un funcionamiento fluido del sistema, así como unas condiciones de tracking inigualables.

## 2. Esquema de funcionamiento



## 2. Esquema de funcionamiento

---



## 3. Características

---



### Requisitos en la detección (I)

- Condiciones de iluminación uniformes
- Con iluminación de fondo recomendable cámara con compensación de luz
- Calidad de imagen 720p o superior
- Usuarios caminando a velocidad normal
- Ángulo máximo de desviación horizontal 35 grados
- Ángulo máximo de desviación vertical 30 grados

## 3. Características

---



### Requisitos en la detección (II)

- Tamaño mínimo de cara para registro 100x100 Px (o 50 Px entre ojos)
- Tamaño recomendado de cara para registro 120x120 Px (o 60 Px entre ojos)
- Tamaño mínimo de cara para identificación 50x50 Px (o 25 Px entre ojos)
- Tamaño recomendado de cara para registro 100x100 Px (o 50 Px entre ojos)



# 3. Características

---



Altura recomendada de cámara

Distancia cámara/zona obligada de paso (en metros)	Altura recomendada de la cámara de seguridad (en metros)
1	1,97
1,5	2,10
2	2,24
2,5	2,37
3	2,50
3,5	2,64
4	2,77
4,5	2,91
5	3,04
5,5	3,17
6	3,31
6,5	3,44
7	3,58
7,5	3,71
8	3,84
8,5	3,98
9	4,11
9,5	4,25
10	4,38

### 3. Características

---



#### Características mínimas PC

- CPU i5 8400 RAM 8GB GPU 4GB (1 Cámara)
- CPU i5 8400 RAM 16GB GPU 6GB (2 Cámaras)
- CPU i7 8700 RAM 16GB GPU 6GB(3 Cámaras)
- CPU i7 8700 RAM 16GB GPU 8GB (4 Cámaras)

## 3. Características

---



### Interfaz de usuario

- Interfaz sencilla e intuitiva
- Posibilidad de personalización con branding corporativo
- Alarmas y registros exportables en pdf
- Categorización de usuarios y permisos de acceso asociados
- Conexión y recepción de notificaciones con dispositivos remotos
- Reporte de estadísticas mensuales

## 3. Características

---

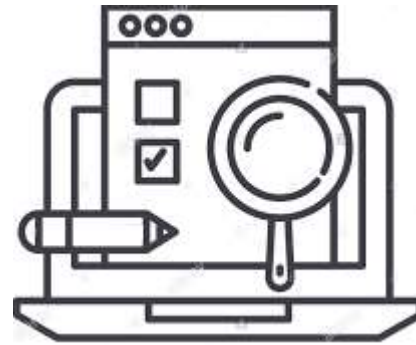


### Otros aspectos relevantes

- Capacidad de hasta 150.000 registros
- Integración con sistemas de control de accesos mecánicos (torno)
- Tiempos de detección inferiores a 1 segundo
- Funcionamiento con oclusiones parciales (gorras, bufandas...)

### 3. Características

---



Prueba nuestro software

Contacta con nosotros para tener acceso a una licencia de prueba



**CIBINAR**

Ciberseguridad e Inteligencia Artificial